

Informatii tehnice si modalitati de instalare



Pentru podea

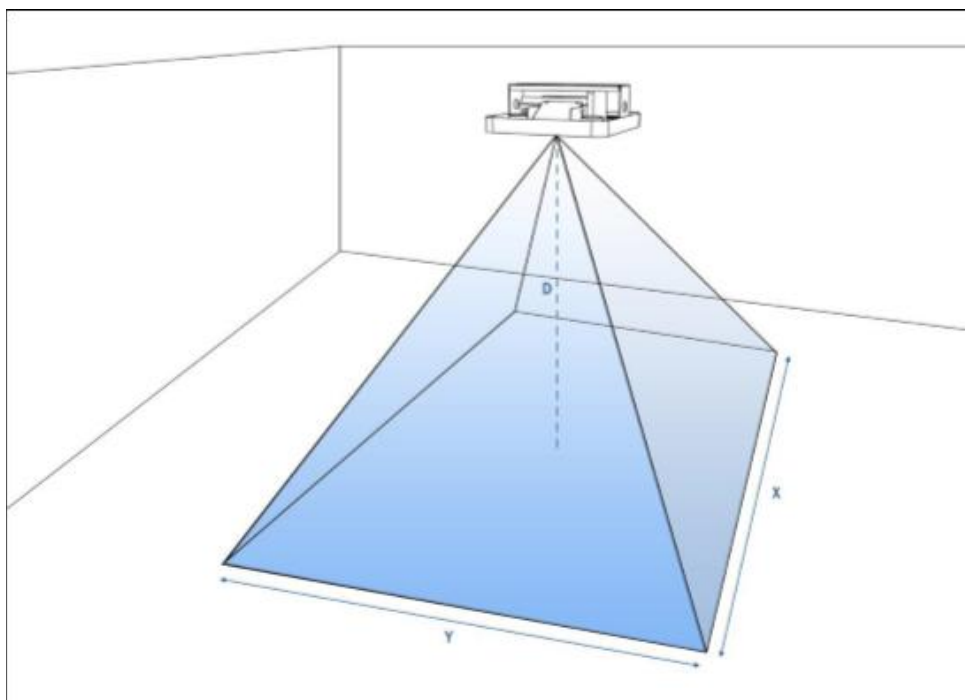
Notă: Clientul trebuie să finalizeze pregătirea spațiului înainte de instalarea echipamentului.

Sistemele interactive EyePlay / EyeStep folosesc un proiector poziționat orizontal și o oglindă în unghi pentru a proiecta o imagine pe podea.

Sistemul integrează următoarele componente:

- Computer
- Proiector
- Camera 3D
- Difuzoare
- Amplificator audio

Dimensiunea imaginii și luminozitatea sunt afectate de iluminatul ambiental, înălțimea tavanului și specificațiile proiectorului.



Baia Mare, Romania, Bd.Unirii 16, ap.17, Camera de Comert MM, +4 0362 808042, 0751 188 222, 0751 188 223
management@loftrek.ro, www.loftrek.ro, www.tzontzoevents.ro, www.tzontzo.ro

1. Operațiuni de Pre-instalare (Cerinte tehnice ale amplasamentului. Vor fi asigurate de către beneficiar)

• **Podeaua** - suprafață netedă, non-reflexivă, non-lucioasă, de culoare deschisă (de preferat alb). Suprafață poate fi marmura, lemn, pardosea acoperită cu vinil, etc. Cele mai potrivite sunt suprafețele de vinil de tip : Gerflor Taralay UNI Comfort sau Tarkett Tapiflex Excellence 65.

• **Plafonul** – Echipamentul se amplasează pe tavan, fie prin prindere în consola, fie prin fixare la nivelul tavanului. În cazul tavanului fals este necesară o deschidere pătrată de cel puțin 610mm / 24 inch + trapa de serviciu lângă ea necesară pentru întreținere tehnică.

• **Ambientul** - Se recomandă un mediu semi-întunecat, cu lumină ambientală de până la 200 Lux. Acest lucru poate necesita eliminarea lumini directe prin obturarea ferestrelor situate lângă zona de joacă cu jaluzele sau storuri.

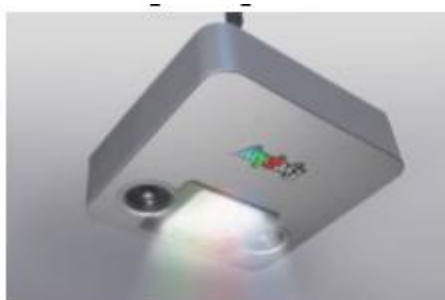
Temperatura de funcționare a echipamentului este cuprinsă între 0°C -35°C (32°F - 95°F). Este interzisă instalarea echipamentului în apropierea unităților de aer condiționat.

Alimentarea cu energie electrică se va face printr-o priză individuală legată și la pământare. Tensiunea de alimentare a echipamentului poate fi de 220V sau 110V.

Internet. Semnal transmis prin rețea LAN prin cablu Cat. 5 (prevăzut cu mufa RJ45 tata).

2. Instalarea (efectuată de către echipa de instalare)

• Unitatea va fi ancorată de plafonul din beton sau de o altă structură fermă din plafon. Trebuie coborâtă la nivelul tavanului fals (dacă acesta există).



• Dimensiunile unității: 612mm x 612mm x 290mm. În cazul tavanelor false casetate, dacă este necesar, dimensiunile exterioare pot fi reduse cu 15mm prin scoaterea capacului exterior.
Greutate: 18 kg

Ancorarea trebuie să susțină minim de 60 kg. Aceasta poate fi realizată folosind șuruburi și lanțuri sau tije filetate. Dispozitivul de ancorare trebuie să asigure o planitate fără abateri a echipamentului.

!!! Asigurați-vă că dispozitivele folosite la montare sunt certificate în conformitate cu reglementările internaționale de siguranță.

Baia Mare, Romania, Bd.Unirii 16, ap.17, Camera de Comert MM, +4 0362 808042, 0751 188 222, 0751 188 223
management@loftrek.ro, www.loftrek.ro, www.tzontzoevents.ro, www.tzontzo.ro



3. Dimensiunile de proiecție ale echipamentului:

Inaltimea tavanului (aplasarea echipamentului)	Latimea imaginii	Lungimea imaginii
2 m	160 - 190 cm	120 – 140 cm
2.5 m	195 - 230 cm	145 – 175 cm
3 m	230 – 270 cm	175 -205 cm
3.5 m	265 – 310 cm	200 – 230 cm
4 m	300 – 350 cm	225 – 265 cm
4.5 m	330 – 390 cm	250 – 295 cm
5 m	370 – 435 cm	275 – 325 cm

Înălțimea unității este de 30 cm. La calcularea dimensiunea imaginii proiectate pe pardosea, trebuie luata in calcul si aceasta dimensiune.